



# PIANO STRUTTURALE

LR 65/2014 Norme per il governo del territorio  
Articolo 20

Comune di Orbetello:

Sindaco: Andrea Casamenti  
Assessore urbanistica: Lisa Taglia  
Responsabile del procedimento: Arch. Francesca Olvi  
Cantante della comunicazione e ufficio urbanistica: segretario generale Giovanni La Porta

Raggruppamento temporaneo:

**Arch. Silvia Viviani** progettista e coordinatore  
**Eppus - Musa srl** Gruppo di lavoro:  
Arch. Francesco Masi  
Arch. Lucia Nanni  
Elaborazioni grafiche e GIS:  
Barbara Croci, Lorenzo Zoppi

**Cresme Ricerche spa** Gruppo di lavoro:  
Dott. Enrico Campanelli  
Dott. Francesco Tozzi

Apporti specialistici:

Planificazione dello spazio marittimo e di adattamento climatico:  
Prof. Arch. Francesco Musco  
Aspetti ecologici, ambientali e naturalistici, flora e fauna marina:  
Dott. Maurizio De Piero  
Aspetti morfologici e idrologici idraulici:  
Studi GeoService s.r.l. e idrologia ingegneristica srl

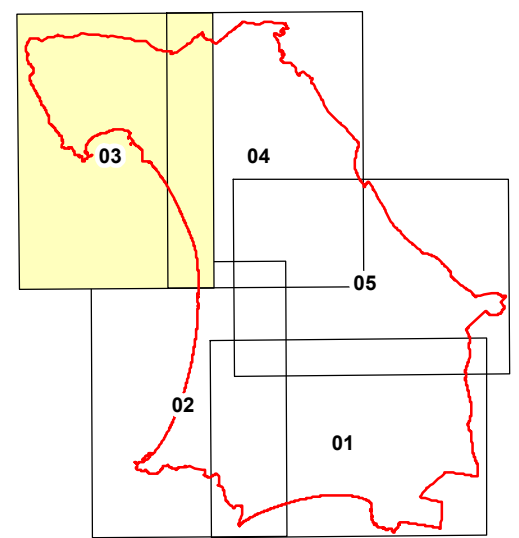


TAVOLA G.04 - Carta Geologico-Tecnica

QUADRO 03

Scala 1:10.000

FASE DI APPROVAZIONE

2020

Comune di Orbetello

Provincia di Grosseto

## Litotecnica

	A.r5/6	Rocce non stratificate o con bancate di spessore superiore a 3 mt. Rocca da debole a molto debole. (componente geologico: CCA - vedi Tav.001)
	B1.r5/6	Rocce stratificate e/o costituite da alternanze di litotipi diversi Rocca da debole a molto debole. (componente geologico: PLS - vedi Tav.001)
	B3.r1/4	Rocce stratificate e/o costituite da alternanze di litotipi diversi Rocca da debole a molto debole. (componente geologico: MEC - vedi Tav.001)
	B3.r4/5	Rocce stratificate e/o costituite da alternanze di litotipi diversi Rocca da mediamente resistente a debole. (componente geologico: ZT03, VIV, VEV, VEV - vedi Tav.001)
	B3.r5/6	Rocce stratificate e/o costituite da alternanze di litotipi diversi Rocca da debole a molto debole. (componente geologico: ADCS - vedi Tav.001)
	B4.r5/6	Rocce stratificate e/o costituite da alternanze di litotipi diversi Rocca da debole a molto debole. (componente geologico: AC - vedi Tav.001)
	B5.r1/4	Rocce stratificate e/o costituite da alternanze di litotipi diversi Rocca da debole a molto debole. (componente geologico: MGS - vedi Tav.001)
	B5.r5/6	Rocce stratificate e/o costituite da alternanze di litotipi diversi Rocca da debole a molto debole. (componente geologico: CPE, ST00, F03a, ST01 - vedi Tav.001)
	C1.r7	Brecce, conglomerati e sabbie con medio grado di cementazione. Conglomerati e brecce clasto-sostenuti. Rocca estremamente debole. Terreno lievemente cementato. (componente geologico: MESB - vedi Tav.001)
	C2.r7	Brecce, conglomerati e sabbie con medio grado di cementazione. Conglomerati e brecce matrice-sostenuti. Litotipo da estremamente debole a lievemente cementato. (componente geologico: VLA, SLE - vedi Tav.001)
	C3.r7	Brecce, conglomerati e sabbie con medio grado di cementazione. Sabbie cementate - arenarie deboli. Litotipo da estremamente debole a lievemente cementato. (componente geologico: PLS - vedi Tav.001)
	D2.S2	Materiali coesivi consistenti Argille. Terreni coesivi molto consistenti. (componente geologico: PAA - vedi Tav.001)
	E2.a3/4.12/3	Ghiaie e detriti Terreno da poco addensato a sciolti Presenza di frazione sabbiosa e coesiva (componente geologico: A2, 3 - vedi Tav.001)
	E3.a3/4.11/3	Sabbie Terreno da poco addensato a sciolti Presenza di frammenti di dimensioni maggiori e coesiva (componente geologico: 3 - vedi Tav.001)
	E3.a2/3.13	Sabbie Terreno da poco addensato a sciolti Presenza di frazione coesiva (componente geologico: DA, GPa - vedi Tav.001)
	E3.a3/4.13	Sabbie limose Terreno da poco addensato a sciolti Presenza di frazione coesiva (componente geologico: 3 - vedi Tav.001)
	F1.r5/6.11/2	Limi Terreno coesivo da poco consistente a privo di consistenza Presenza di frazione sabbiosa e ghiaiosa (componente geologico: 33 - vedi Tav.001)
	F1.r5/6.14	Limi Terreno coesivo da poco consistente a privo di consistenza Presenza di materiale torboso (componente geologico: 44 - vedi Tav.001)
	Teneno di riporto	Terreno a granulometria variabile con scarse caratteristiche geotecniche (componente geologico: 33 e 44 - vedi Tav.001)
	Frana	Terreno a granulometria variabile con scarse caratteristiche geotecniche (componente geologico: corpo franto - vedi Tav.001)

- Sondaggi geognostici
- Prove penetrometriche statiche
- Prove penetrometriche dinamiche
- Profili geoelettrici

